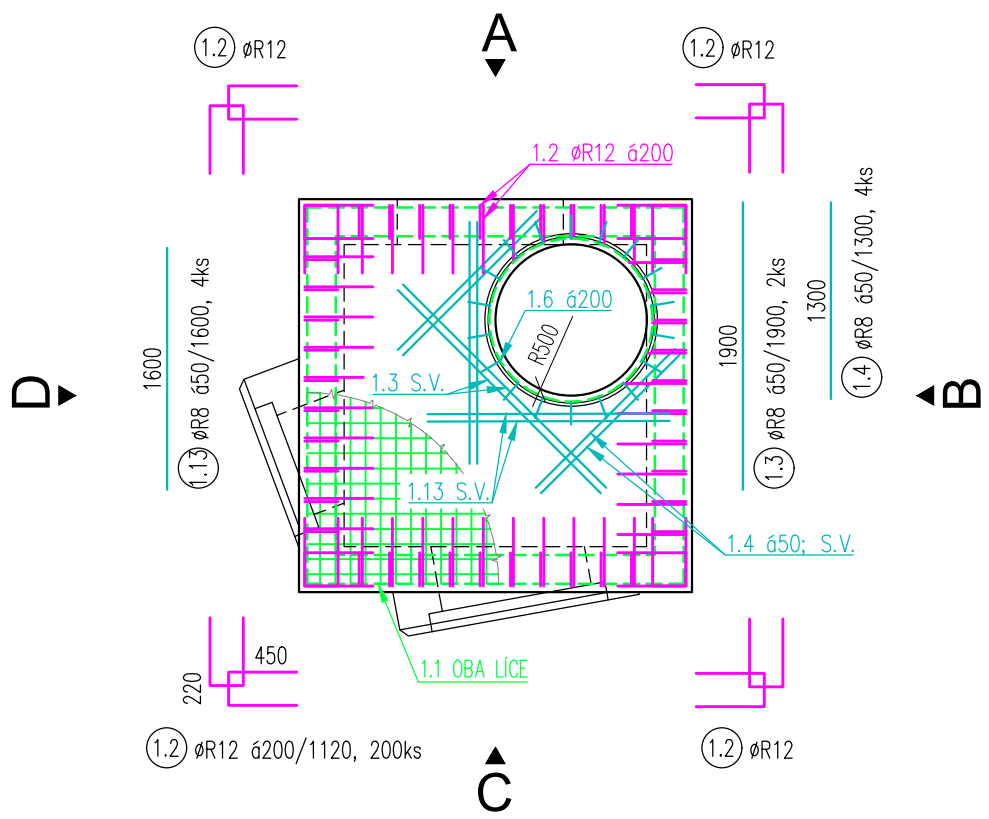
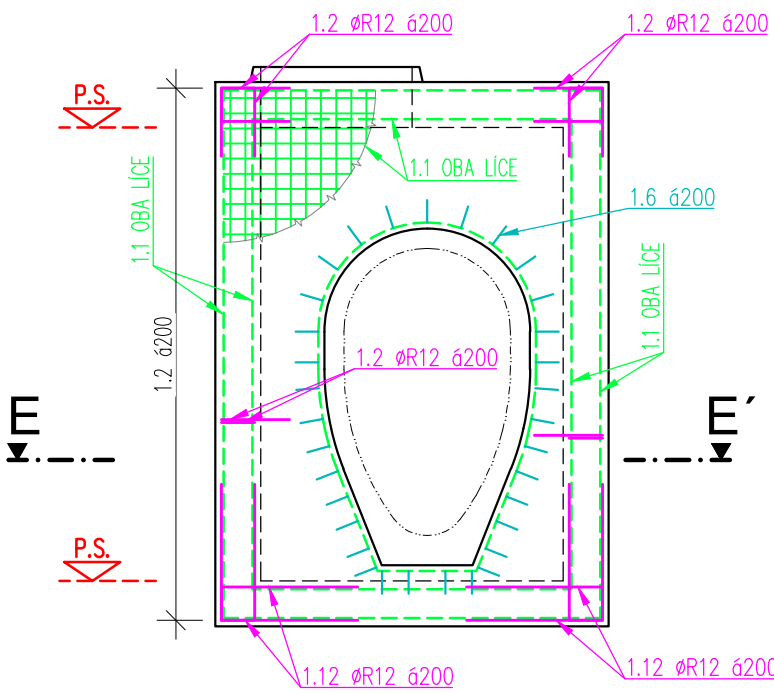


MONOLITICKÁ ŠACHTA ŠA1 - VÝKRES VÝZTUŽE

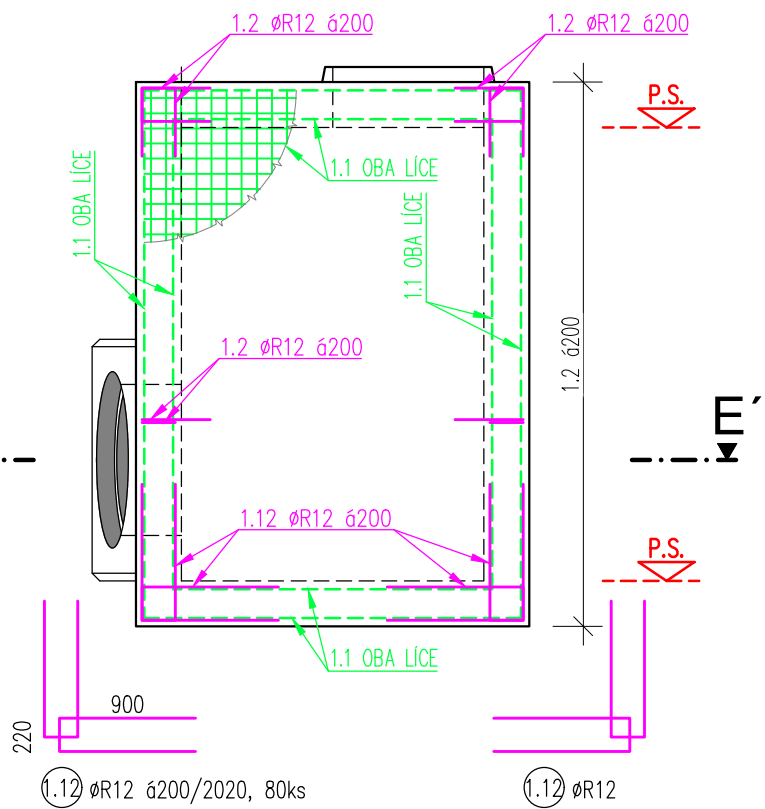
PŮDORYSNÝ POHLED - STROP



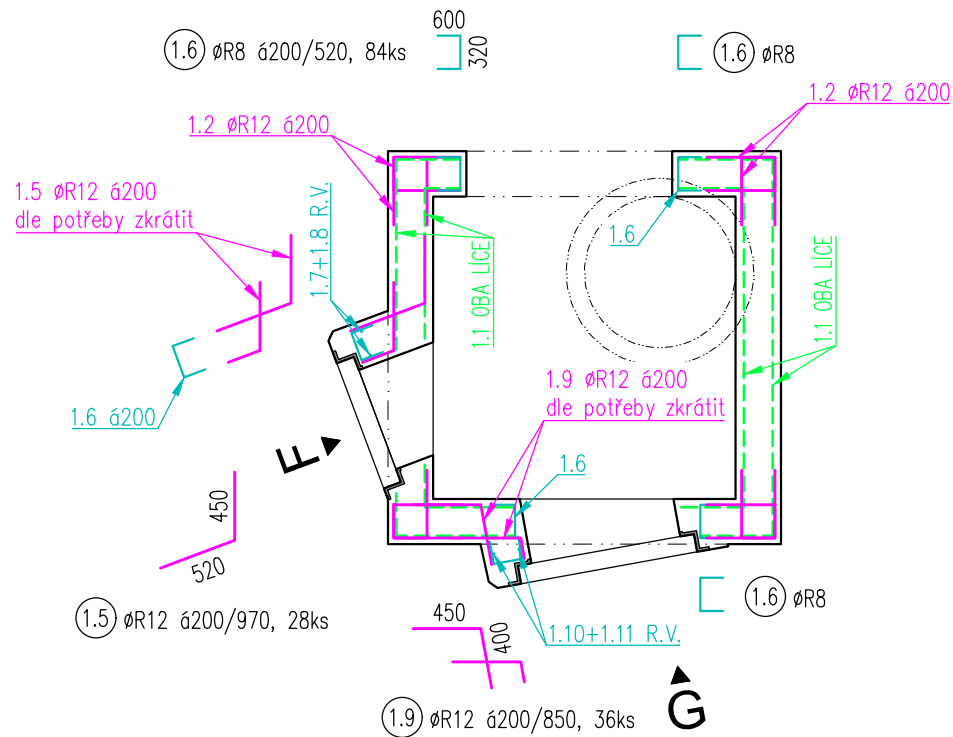
BOKORYSNÝ POHLED A



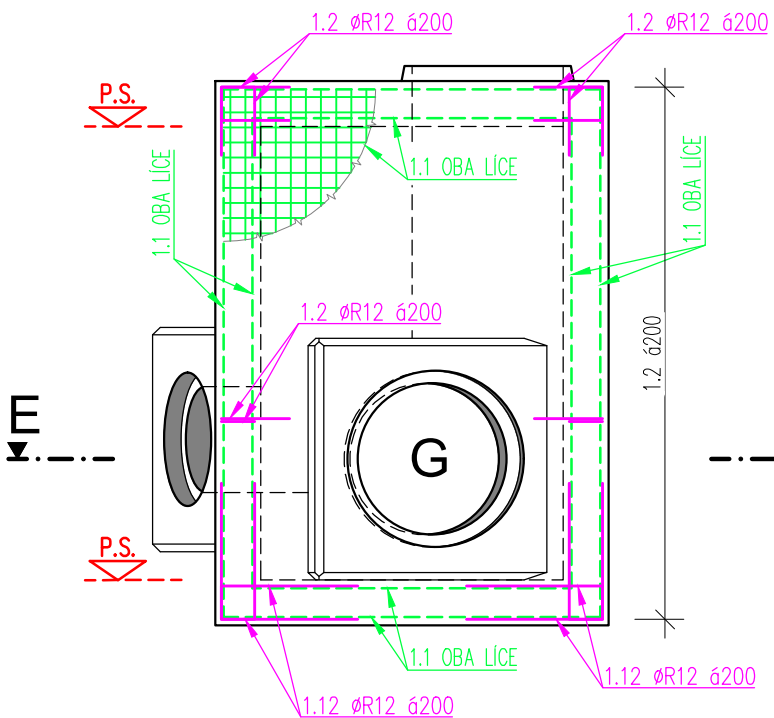
BOKORYSNÝ POHLED B



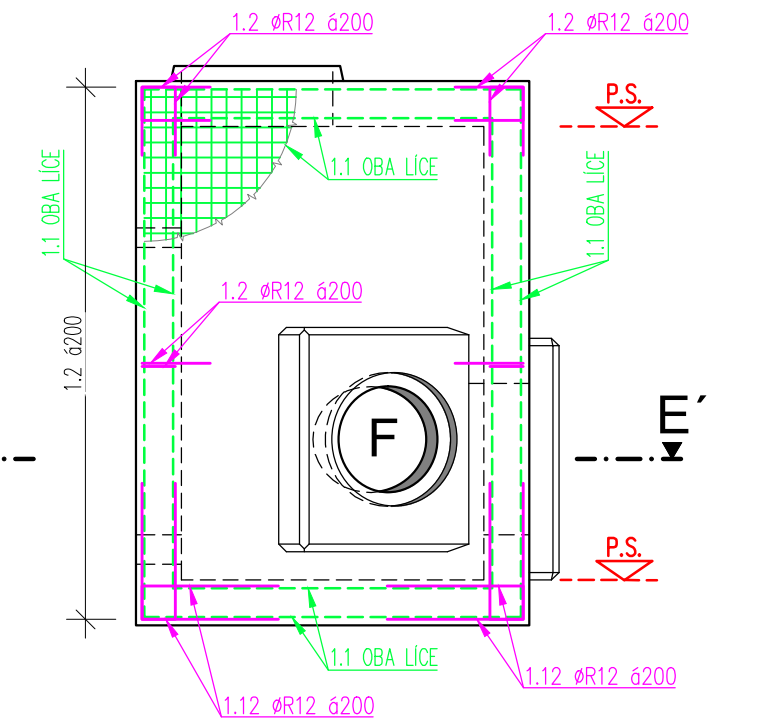
PŮDORYSNÝ ŘEZ E - E'



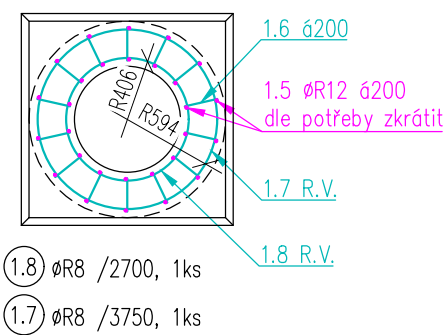
BOKORYSNÝ POHLED C



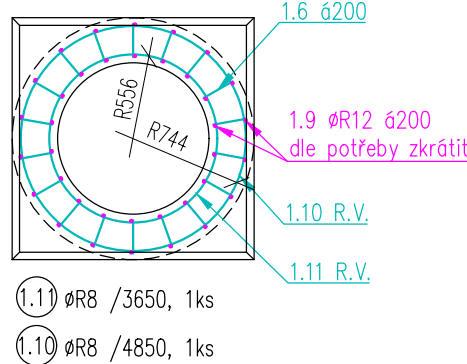
BOKORYSNÝ POHLED D



POHLED F



POHLED G



POZNÁMKA

P.S. – PRACOVNÍ SPÁRA
UVÁDĚNÉ DÉLKY JSOU VZTAŽENY K VNĚJŠÍMU LÍCI PRUTU.
NEZNAČENÉ POLOMĚRY JSOU 1/2 Dr,min.
NEZNAČENÉ ÚHLY JSOU 45°, 90° resp. 180°
V MÍSTĚ PROSTUPŮ A PŘEČNÍVAJÍCÍ VÝZTUŽ UPÁLIT.
PŘEČNÍVAJÍCÍ KONCE VÝZTUŽE UŘEZAT NEBO UPÁLIT.
VÝKRES NENAHRAŽUJE DÍLENSKOU DOKUMENTACI.
PRACOVNÍ SPÁRY OŠETŘIT SPOJOVACÍM MŮSTKEM NA BÁZI CEMENTU.

H.V. – HORNÍ VÝZTUŽ
S.V. – SPODNÍ VÝZTUŽ
R.V. – ROZDĚLOVACÍ VÝZTUŽ

OBECNÉ POŽADAVKY NA BETONOVOU SMĚS:

BETON DLE ČSN EN 206+A1:2018
C30/37 – XC4, XD3, XF4, XA1(F.1)–CL 0,40–Dmax 16–S3
Ocel 10 505 (R), KARI SZ (STYKOVÁNÍ 250mm)
Krytí – 40 mm (BETONOVÉ DISTANČNÍ PRVKY)

KONEČNOU SPECIFIKACI BETONOVÉ SMĚSI A VHODNOST JEJÍHO POUŽITÍ PRO DANÝ TYP , KONZULTOVAT S
TECHNOLOGEM KONKRÉTNÍHO VÝROBCE / DODAVATELE SMĚSI.

VÝPIS VÝZTUŽE

Pol.	Ø	Délka (m,m2)	Počet (ks)	Délka(m) Ø 10 505		KARI SZ (m2)
				R8	R12	
1.1	KARI KY49	2,00x3,00	20	–	–	120,00
1.2	R12	1,12	200	–	224,00	–
1.3	R8	1,90	2	3,80	–	–
1.4	R8	1,30	4	5,20	–	–
1.5	R12	0,97	28	–	27,16	–
1.6	R8	0,52	84	43,68	–	–
1.7	R8	3,75	1	3,75	–	–
1.8	R8	2,70	1	2,70	–	–
1.9	R12	0,85	36	–	30,60	–
1.10	R8	4,85	1	4,85	–	–
1.11	R8	3,65	1	3,65	–	–
1.12	R12	2,02	80	–	161,60	–
1.13	R8	1,60	4	6,40	–	–
Celková délka Ø (m, m2)				74,03	443,36	120,00
Hmotnost bm, m2 Ø (kg)				0,40	0,89	7,90
Celk. hmotnost jednotlivých Ø (kg)				29,62	394,60	948,00
CELKOVÁ HMOTNOST (včetně prostřihu 10%) (kg)				1500,00 Kg		

TĚSNĚNÍ PRACOVNÍCH SPÁR

– MEZI STĚNAMI A STROPEM – BOBTNAVÝ BENTONITOVÝ PÁSEK; CELKOVÁ DÉLKA 20 m.

ULOŽENÍ HORNÍ VÝZTUŽE/ROZEPŘENÍ VÝZTUŽE STĚN

- PRO PODEPŘENÍ HORNÍ VÝZTUŽE POUŽIT DISTANČNÍ ŽEBŘÍK UTH.
- DNO A STROP – h=180 mm (12 ks). KLADENÍ á 2ks/2,0 m².
- PRO ROZEPŘENÍ VÝZTUŽE STĚN POUŽIT DISTANČNÍ ŽEBŘÍK V HOSPODÁRNÉM PROVEDENÍ.
- STĚNY – h=180 mm (30 ks). KLADENÍ á 700 mm.

POZNÁMKA

ROZMĚRY JE POTŘEBA OVĚŘIT PŘÍMO NA MÍSTĚ. ZEJMÉNA STÁVAJÍCÍ TROUBA VEJČITÉHO PROFILU 1100 X 1900 mm

VÝKRES NENAHRAŽUJE DÍLENSKOU DOKUMENTACI.

PRACOVNÍ SPÁRY BUDOU OŠETŘENY SPOJOVACÍM MŮSTKEM NA CEMENTOVÉ BÁZI.

V MÍSTĚ PROSTUPŮ A PŘEČNÍVAJÍCÍ VÝZTUŽ UPÁLIT.

PROSTUPY A JEJICH UMÍSTĚNÍ VIZ. VÝKRES TVARU. RESPEKTIVE ARCHITEKTONICKOSTAVEBNÍ ŘEŠENÍ

PROSTUPY <350mm DODATEČNĚ ODVRTAT JÁDROVÝM VRTÁNÍM.

KARI SÍŤE UPRAVIT DO POŽADOVANÝCH ROZMĚRŮ NA STAVBĚ (VÝŘEZAT V MÍSTĚ OTVORŮ)

ROZDĚLOVACÍ VÝZTUŽ UPRAVIT DO POŽADOVANÝCH ROZMĚRŮ NA STAVBĚ

PRO PODEPŘENÍ SPODNÍ VÝZTUŽE POUŽIT VHODNÉ DISTANČNÍ PRVKY

Název stavby:	REKONSTRUKCE VODOVODU A KANALIZACE UL. VÍTKOVICKÁ	MACURA projektování pozemních staveb Hlavní třída 557/89, 708 00 Ostrava–Poruba tel.: 596 617 319, fax: 596 618 497 GSM: 777 809 954, email: dalibor@macurapro.cz www.macurapro.cz
Investor:	Statutární město Ostrava, Prokešovo nám. 8, 729 30 Ostrava	
Místo stavby	ul. Vítkovická, 702 00 Ostrava	
Stupeň projektu:	DVSP	Datum: 06/2024
Vypracoval:	Ing. Jiří Hurník	Měřítko: 1:50
Zodp.projektant:	Ing. Dalibor Macura	Zakázka: ST/2024
Název výkresu:	MONOLITICKÁ ŠACHTA ŠA1 - VÝKRES VÝZTUŽE	Číslo výkresu: D.1.2.01